



SpreFix

Isolerar för brand, värme och ljud,
samt löser våra kondensproblem



Kunniga montörer utför isolering med specialutvecklade sprutaggregat enligt SPREFIX-metoden

SpreFix sprutisolering - en välbeprövad metod

Metoden utvecklades i Frankrike och är patenterad. I Sverige introducerades metoden i mitten av 1980-talet. Efter lanseringen har SpreFix vunnit stort förtroende för olika slag av isoleringsutföranden och har idag mycket väldokumenterade egenskaper.

SpreFixmetoden ger mångsidighet och för de flesta förekommande användningsområden finns tester och typgodkännanden. Arbetet med sprutisolering utförs endast av licensierade företag som har dokumenterade förutsättningar för att utföra ett fullgott arbete. SpreFix produceras enligt kvalitetssäkringssystemet ISO 9001:2000.

Flera av landets största byggföretag har länge använt SpreFixmetoden, speciellt vid projekt som ställer krav på unika lösningar.

Några av våra uppdragsgivare är:

ABB Installation, NCC, Platzer, Skanska, SIAB, SJ, Karlskronavarvet, Euromaint AB.

SpreFixmetoden har många fördelar

- Arbetet utförs snabbt, speciellt vid komplicerade förhållanden som exempelvis vid svåråtkomliga utrymmen
- Materialet fyller upp väl och har mycket god vidhäftning mot underlaget
- SpreFix kan lätt appliceras på såväl välvda, oregelbundna som släta ytor
- Den färdiga isoleringen är av hög kvalitet med exakt täthet och utan skarvar
- Allt arbete utförs med stor renlighet och utan nedskräpning
- En SpreFixisolerad yta kan lätt repareras om skador uppstår
- SpreFix ger en färdig, snygg yta med bra funktion



Frisprutade yta



Målad yta



Inklädning med glasfiberväv

Mineralullsfiber med suveräna egenskaper

SpreFix är ett flexibelt sprutmaterial av ren mineralullsfiber. Tillverkningen sker utan tillsatser av lösningsmedel, asbest, cement eller smältbara silikater.

- SpreFix fäster effektivt på betong, trä, gips, järn och aluminium
- SpreFix appliceras i ett homogent isoleringsskikt utan skarvar eller armering
- SpreFix kan enkelt beklädas med glasfiberväv för ökad slagtlighet och tvättbarhet
- SpreFix är resistent mot mögel
- Omfattande prov har gjorts av SpreFix egenskaper avseende materialets vidhäftning och beständighet mot vibrationer. En SJ-vagn revs fyra år efter en SpreFixisolering och inga problem visade sig beträffande vidhäftning, fukt eller mögel.

SpreFix finns i två utföranden

SpreFix G är en fiberprodukt på glasullsbasis. Denna används till värmeisolering, akustik, kondenskontroll och interiörstruktur. SpreFix G är vit och har en densitet på 35-55 kg/ m²

SpreFix S är en fiberprodukt på stenullsbasis. Användningsområdet för denna är brandskydd, värmeisolering, akustik och kondenskontroll. SpreFix S är grå och har en densitet på 120-180 kg/ m².



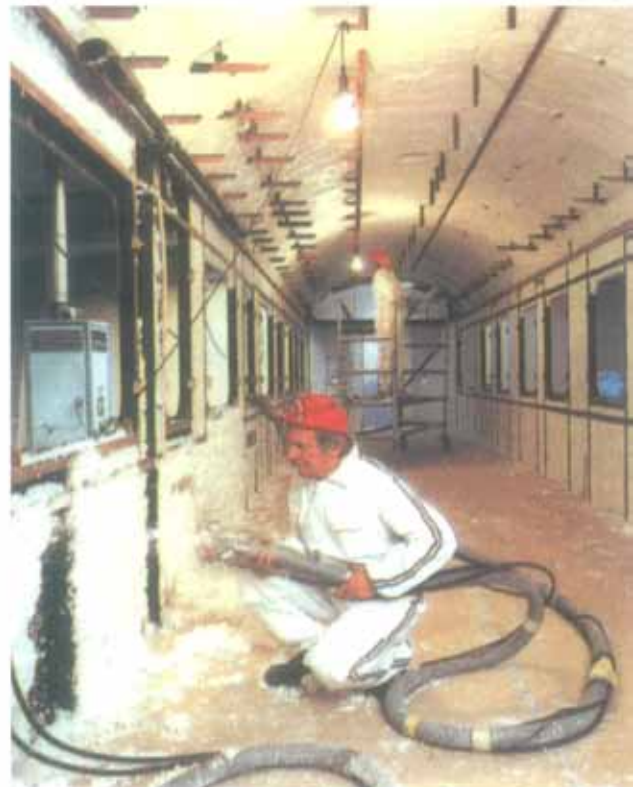
TGOJ, Malmö



Högtrycksturbin Ringhals, Varberg



Torpgrund



Statens Järnvägars personvagnar

Det idealiska materialet för god värmeisolering

SpreFix är ett mycket lämpligt material för värmeisolering av olika konstruktioner. Spray-On metoden har dessutom många fördelar som ger förbättrad värmeisoleringsförmåga.

- Isoleringen sprutas till en sammanhängande enhet som är fri från skarvar
- Materialet är formbart och oberoende av underlagets utseende
- SpreFix kan med fördel användas som tilläggsisolering
- Utöver värmeisolering ger materialet tilläggssegenskaper i form av kondens kontroll och brandisolering



Sankt Eriks sjukhus, Stockholm



Volvo, Göteborg

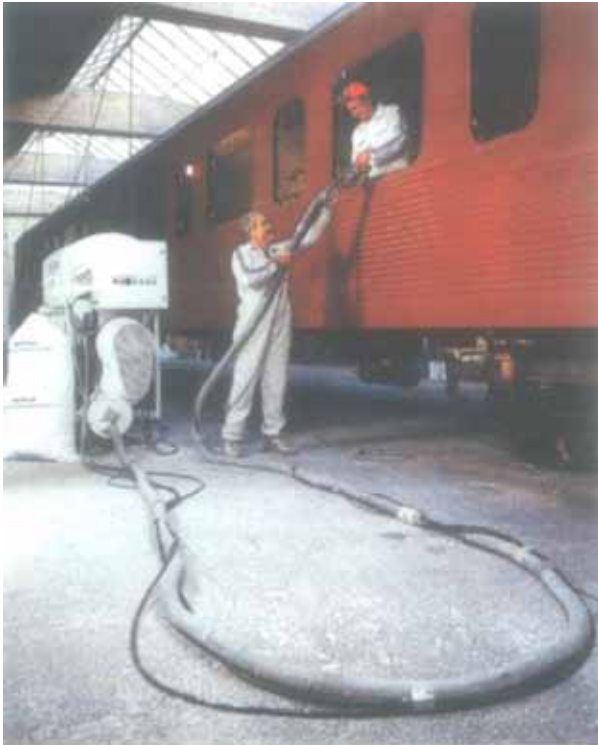


Hotel Sheraton, Malmö

Effektivt även som brandtätning

SpreFix S som är uppbyggd på stenullsbasis, är typgodkänd för brandtätningar enligt 654/90 SITAC. SpreFix sprutmetod gör att arbetet kan utföras snabbt och med stor noggrannhet. Vid tätning av många genomföringar har SpreFix stora fördelar, jämfört med konventionell brandtätning.

Materialets goda vidhäftningsförmåga ger säkra tätningar och det är dessutom lätt att senare dra nya ledningar genom den uppbyggda brandtätningen.



Så här utförs SpreFixsprutning

Vid sprutning kardas den förädlade SpreFixfibern i en maskin. Genom en slang trycks den sedan fram till sprutmunstycket, där den blandas med de vattenlösliga SpreFix-bindmedeln. SpreFixfibern sprutas på behandlingsytan, där den bildar en homogen isoleringsfilt. SpreFix isoleringsfilten sjunker ej ihop vid bindmedlets härdning.

Efter härdning är SpreFix ej vattenlösligt. Slanglängden mellan maskin och munstycket kan vara drygt 60 m. Man kan alltså spruta även i trånga och otillgängliga utrymmen.



Mäklarnas hus, Stockholm



Canonhuset, Stockholm



Knutpunkten, Helsingborg

Passar in i alla interiörer

SpreFixmaterialet sprutas till den form och den ytstruktur som varje enskilt objekt kräver. Ytan kan göras slät, knottrig eller luddig samt mjuk eller hård. Den färdiga ytan är vit eller grå och kan

vävbeklädas eller målas i önskad färg. Samtidigt som SpreFix ger miljön ett ombonat intryck, har materialet unika egenskaper som brandskydd, ljudabsorption och kondensupptagning – allt i ett.

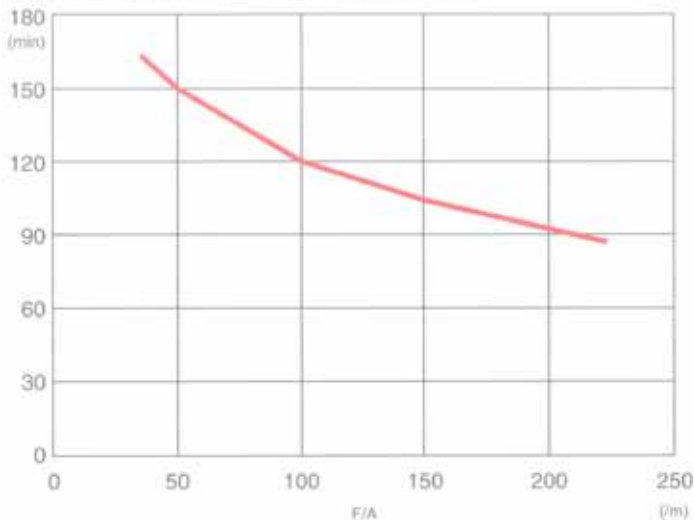


Kulturhuset, Stockholm



Fläktrum Klara Ban, Stockholm

Brandmotstånd SpreFix (tjocklek 40 mm)



Brandisolering av bjälklag med förhöjning från A 60 till A120

Brandisolering med gränslösa möjligheter

Brandisoleringen utföres med SpreFix S, som är en typgodkänd produkt enligt 3145/88 SITAC och är underkastad tillverkningskontroll enligt Statens Provnings- Och Forskningsinstitut.

Med SpreFix kan brandisolering lätt utföras i trånga och otillgängliga utrymmen, på välvda ytor och där förutsättningarna kräver figurinklädning. SpreFix kräver inga fästdon och den skarvfria isoleringen ger ökad säkerhet.

SpreFix är godkänt på den marina sidan av bland annat Det Norske Veritas, (DNV).

Certifikat för A 30 och A 60 avseende skott och däck finnes. SpreFix uppfyller krav på vidhäftning för stöt- och skakprov enligt Karlskronavarvets och Svenska Marinens normer.

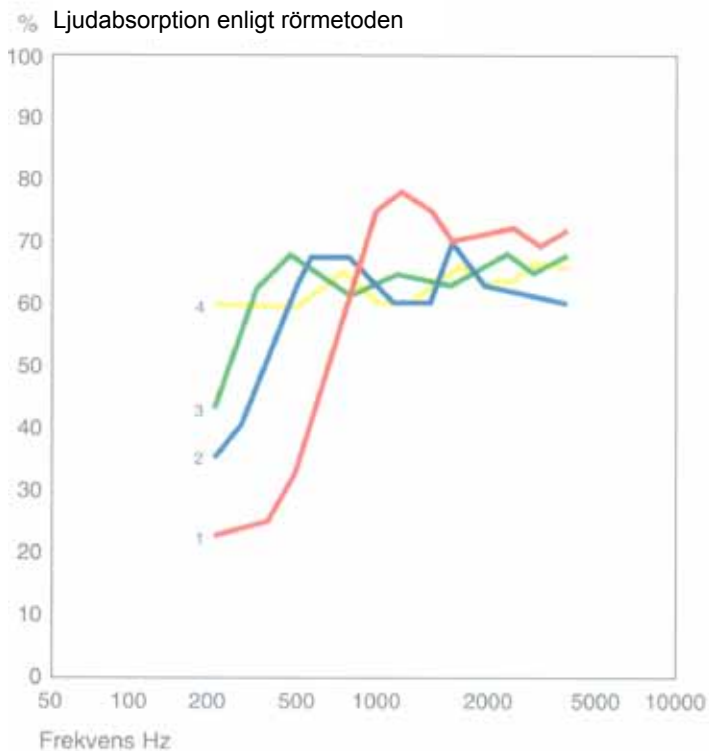


Fläktrum i Folkets Hus, Stockholm

- Prov 1. Tjocklek ca 25 mm.
- Prov 2. Tjocklek ca 38 mm.
- Prov 3. Tjocklek ca 55 mm.
- Prov 4. Tjocklek ca 96 mm.



Kontorshus



Behaglig Ljudabsorption

SpreFix G används med fördel för att lösa olika akustiska problem i byggnader.

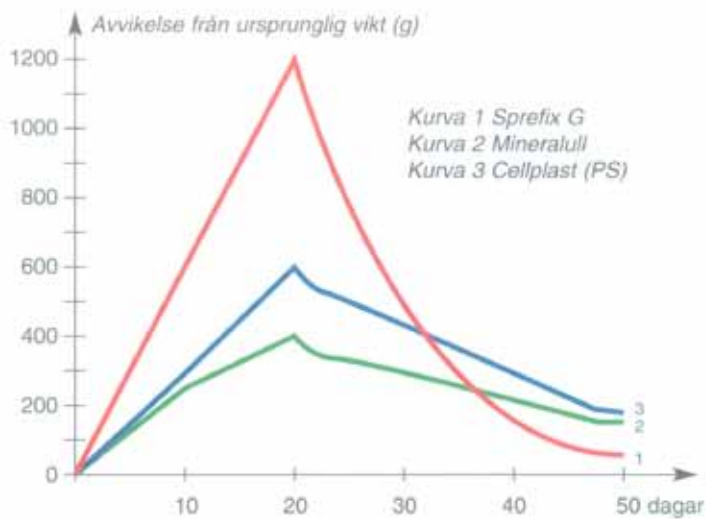
Den enkla och rena sprutmetoden och möjligheterna att anbringa **SpreFix G** på en given yta, oberoende av dess form, är en av fördelarna som

gör SpreFix överlägsen prefabricerade ljudabsorbenter. **SpreFix G** ger också möjlighet till alternativa ytstrukturer.

Även **SpreFix S** har goda akustiska egenskaper och man löser då samtidigt eventuella krav på brandisolering.



Fläktrum i Folkets Hus, Stockholm



Kontorshus

Förhindrar kondens

Ett täcksikt av 15 mm SpreFix G är i normala fall tillräckligt för att hindra kondensation. För lokaler med särskilt svåra kondensproblem, gör våra isoleringsexperter speciella utredningar och lämnar förslag till lösningar.

SpreFix G har förmågan att binda den luftfuktighet som uppstår vid ogynnsamma förhållanden för

att åter avge denna fuktighet vid normala förhållanden. Även i tunt utförande ger SpreFix ett högklassigt kondensskydd. Materialet har god vidhäftning, hög absorptions- och avgivningsförmåga, samt kan anpassas mot ett oregelbundet underlag. Dessutom behåller den skarvfria SpreFix-isoleringen sina egenskaper även efter upprepade upptagning/avgivning av vatten och fukt.



Den sprutade mineralullsfibern
med de många goda egenskaperna



Apico AB
Box 4068
422 04 Hisings Backa

031-774 43 70
info@srefix.se

www.srefix.se